

DE AFMETINGEN VAN DE GEMENE DELEN ZIJN DE AFGEWERKTE MAATAANDUIDINGEN, INCL. PLEISTERWERKEN EN PLINT.
DAKVERDIEPING
 1 appartement

APP. 3.1: 106.84M²

MEERGEZINSWONING

AANTAL APPARTEMENTEN:
 GELUKYLOERS: 4app. (12m diep)
 1° VERDIEPING: 6app. (12m diep)
 2° VERDIEPING: 6app.
 3° VERDIEPING: 1app.
 TOTAAL: 17app.

AANTAL APPARTEMENTEN MET 1 SLAAPKAMER: 4
AANTAL APPARTEMENTEN MET 2 SLAAPKAMERS: 11
AANTAL APPARTEMENTEN MET 3 SLAAPKAMERS: 2

AANTAL PARKEERPLAATSEN:
 NORM: 1 PARKEERPLAATS PER APP. MET 0 1/2 SLAAPKAMERS
 2 PARKEERPLAATSEN PER APP. MET 3 SLAAPKAMERS

AANTAL BENODIGDE PARKEERPLAATSEN: 19
AANTAL VOORZIENE PARKEERPLAATSEN (IN Kelder): 19

ER WORDEN 2 PARKEERPLAATSEN VOOR MINDER VALIDEN VOORZIEN BIJ DE BEZOEKERSPARKING OP HET TERREIN.

AANTAL VOORZIENE PARKEERPLAATSEN OP HET TERREIN VOOR BEZOEKERS (GELUKYLOERS): 6

AANTAL FIETSSTANPLAATSEN:
 NORM: 2 FIETSSTANPLAATSEN PER APP. MET 1 SLAAPKAMER
 3 FIETSSTANPLAATSEN PER APP. MET 2 SLAAPKAMERS
 4 FIETSSTANPLAATSEN PER APP. MET 3 SLAAPKAMERS

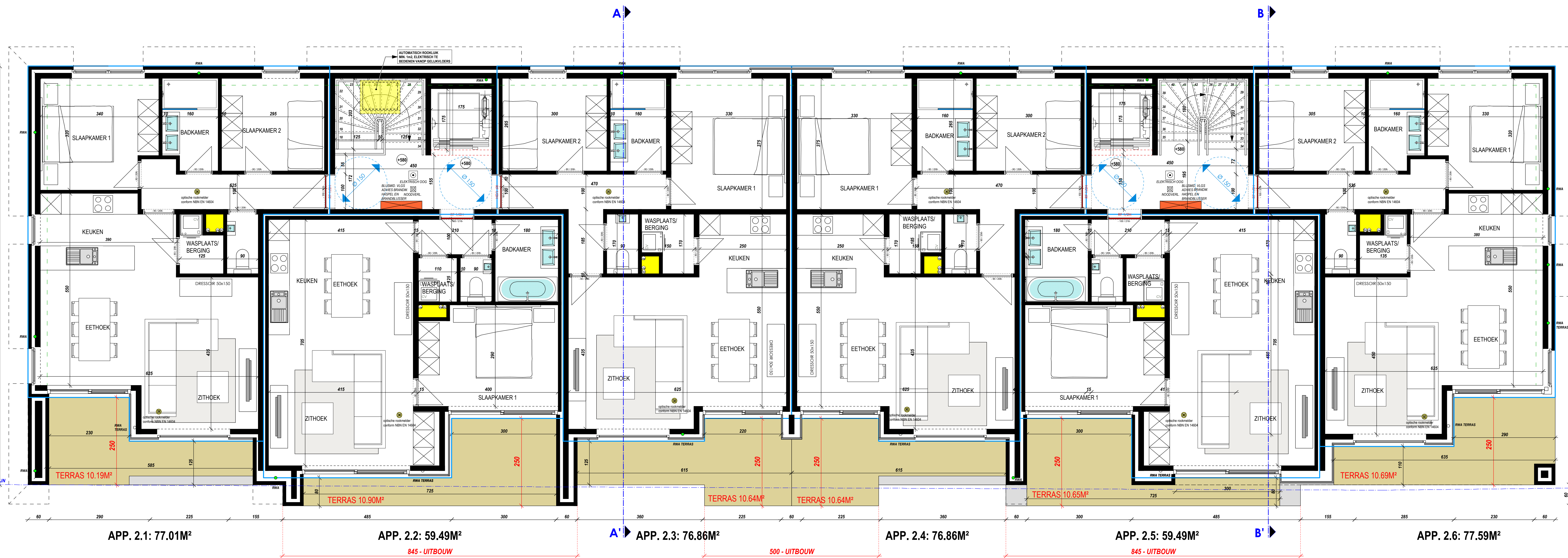
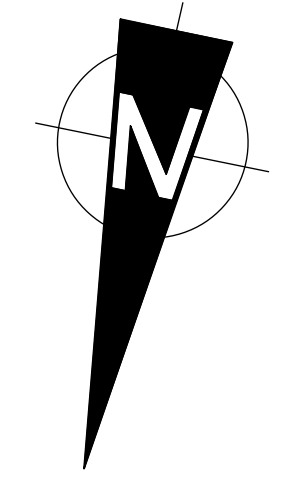
AANTAL BENODIGDE FIETSSTANPLAATSEN: 49
AANTAL VOORZIENE FIETSSTANPLAATSEN (IN Kelder): 49

UITBOUWEN:
 BPA: - MAX. 0,60 M UITBOUW T.O.V. DE VOORGEVEL
 - TOT MAX. 0,60 M VAN DE UITERSTE HOEKEN VAN DE VOORGEVEL
 - OVER MAXIMAAL DE HALVE LENGTE VAN DE GEVELBREEDTE.

UITBOUWEN IN DIT ONTWERP ZIJN:
 - MAX. 0,60 M UITBOUW T.O.V. DE VOORGEVEL
 - TOT 7,30 M VAN DE UITERSTE HOEKEN VAN DE VOORGEVEL
 - OVER MAXIMAAL 21,50 M EN IS DUS DE HELFT VAN DE GEVELBREEDTE (43,80 M)

BLIKKOMENDE BOUWLAAG:
 BPA: EEN BLIKKOMENDE BOUWLAAG MAG GEREALISEERD WORDEN OVER MAX. 1/3 VAN DE TOTALE PERCELSBREEDTE.
 1/3 VAN DE PERCELSBREEDTE (57,31 M) = 19,10 M.
 DE BLIKKOMENDE BOUWLAAG BEDRAAGT SLECHTS 15,65 M.

BEBOUWINGSPERCENTAGE:
 BPA: MAX. TOEGELATEN BEBOUWINGSPERCENTAGE IS 50%
 OPP. GEBOUW IS 525,60 M²
 OPP. PERCEEL IS 1085,20 M²
 BEBOUWINGSPERCENTAGE BEDRAAGT HIER 48,43 %



DE AFMETINGEN VAN DE GEMENE DELEN ZIJN DE AFGEWERKTE MAATAANDUIDINGEN, INCL. PLEISTERWERKEN EN PLINT.
2° VERDIEPING
 6 appartementen

APP. 2.1: 77.01M²

APP. 2.2: 59.49M²

APP. 2.3: 76.86M²

APP. 2.4: 76.86M²

APP. 2.5: 59.49M²

APP. 2.6: 77.59M²

AARD: BOUWEN VAN EEN MEERGEZINSWONING MET 17 WOONEHEDEN EN 6 KOPPELWONINGEN NA SLOPEN VAN DE BESTAANDE BEBOUWING.

PROVINCIE: West-Vlaanderen
GEMEENTE: Zwevezele (Wingene)
STRAAT: Wingerdestraat

SECTIE: Afdeling 2 (ZWEVEZELE) Sectie C, nr. 0157L, 0158L3
(NAAST NR 27)

OPDRACHTGEVER(S): CREON RED
 Kapellestraat 117
 8020 Oostkamp

GERUKTE MATERIALEN MEERGEZINSWONING:
 param: beton
 debedekking: antistatische geglazuurde tegels
 vloer: beton
 muren: aluminium antraciet
 plafonds: gips
 RW-afsluiten: zink

GERUKTE MATERIALEN WOKINGEN:
 param: beton
 debedekking: antistatische geglazuurde tegels
 vloer: beton
 muren: PVC gips - voordeuren en poort in hout
 plafonds: gips
 RW-afsluiten: zink

VALZINGEN:

	A	B	C	D	E	F	G	H	I	J
1										
2										
3										
4										
5										
6										
7										
8										
9										
10										
11										
12										
13										
14										
15										
16										
17										

ARCHITECTENBURO BERKEN
 Bellestraat 50
 9880 Aalter
 Tel. 09 221 88 27
 Fax. 09 221 88 20
 info@architectenburo.berken.com
 Oude Architecten Oost-Vlaanderen

STADS- of GEMEENTEBESTUUR
 STEDEBOUW EN RUIMTELIJKE ORDEWING

DE OPDRACHTGEVER(S):

DOSSIER: 12.10.5113 **GETEKEND:** S.P. **DATUM:** 28/05/2013 **SCHAAL:** 1:500 n.a. **AVANT-PLANS:** 3

PLAN 49 : 1ste VERDIEPING EN 2de VERDIEPING MEERGEZINSWONING

